

**ESPECIAL VIDRESIF**

# **ESPECIAL HOTELS**

**VIDRES DE GRANS DIMENSIONS  
PER A GRANS COMPLEXOS HOTELERS**



**VIDRESIF**

SOLUCIONS TÈCNIQUES EN VIDRE



# ESPECIAL HOTELES

*Vidres de grans dimensions per a grans complexos hotelers.*

**Vidresif porta anys actuant en el sector turístic. Totes les obres en les quals ha intervingut són construccions singulars, ja sigui per la seva localització, pels requeriments tècnics sol·licitats o per les peticions que el client requeria.**

El grup industrial aporta el seu coneixement i tecnologia per a cobrir totes les necessitats indispensables, seguint les tendències que estan transformant el sector:

*espais diàfans i moderns, llum natural, tecnologia d'última generació i molt vidre.*

L'exigència de cada projecte i l'assessorament tècnic personalitzat per part de l'equip, els ha situat com a líders del sector, actuant tant a nivell nacional com internacional en diferents àmbits.



HOTEL

MAS SOLA  
APBISHOTELS

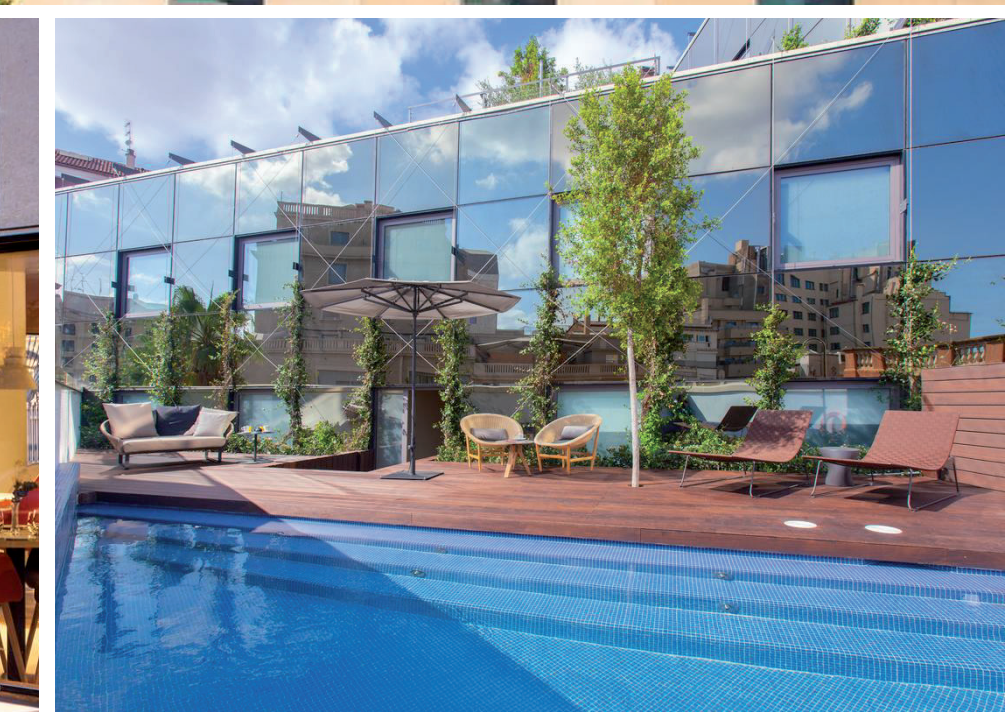


# HOTEL OD BARCELONA

Per la seva ubicació al centre de Barcelona, requeria de vidres aïllants amb una elevada protecció acústica per minimitzar el soroll exterior.

## Vidre utilitzat:

A més, aquest espectacular hotel ha estat premiat per la seva sostenibilitat, amb **tancaments tècnics baix emissius**.



[VER PROYECTO](#)



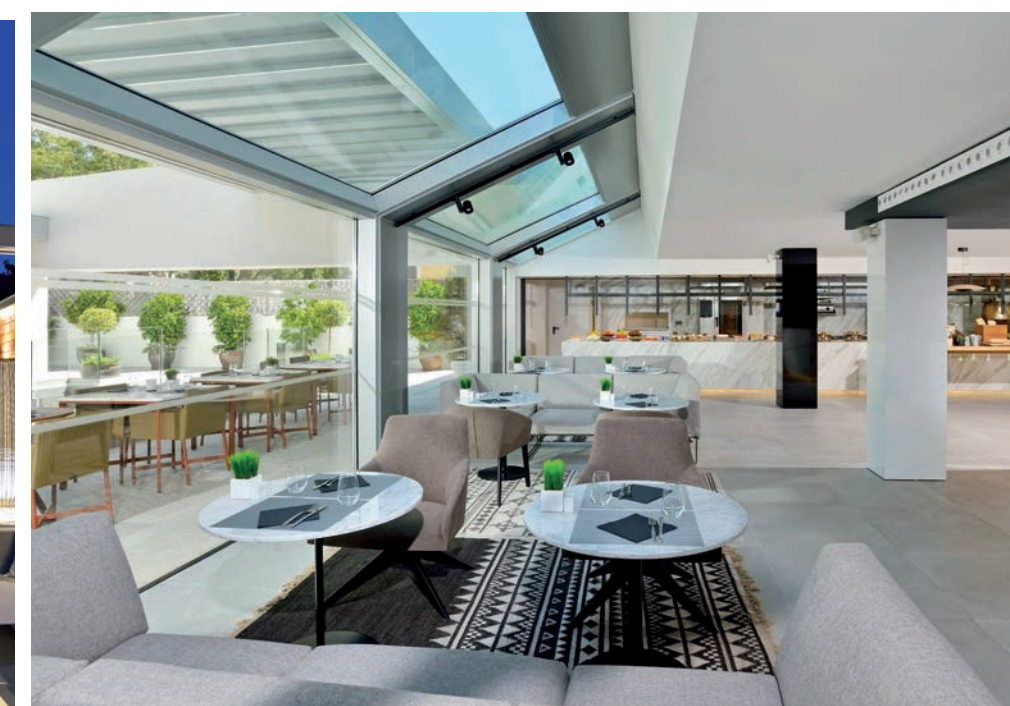
# MELIÀ INNSIDE PALMA BOSQUE

Un reformat complex hoteler situat a l'illa de Mallorca, transformat en un emblema de l'hostaleria actual.

## Vidrie utilitzat:

Amb un estil urbà, les façanes d'aquest edifici s'obren amb vidres de grans dimensions que requerien la **màxima seguretat i resistència anti-trencament**.

[VEURE PROJECTE](#)





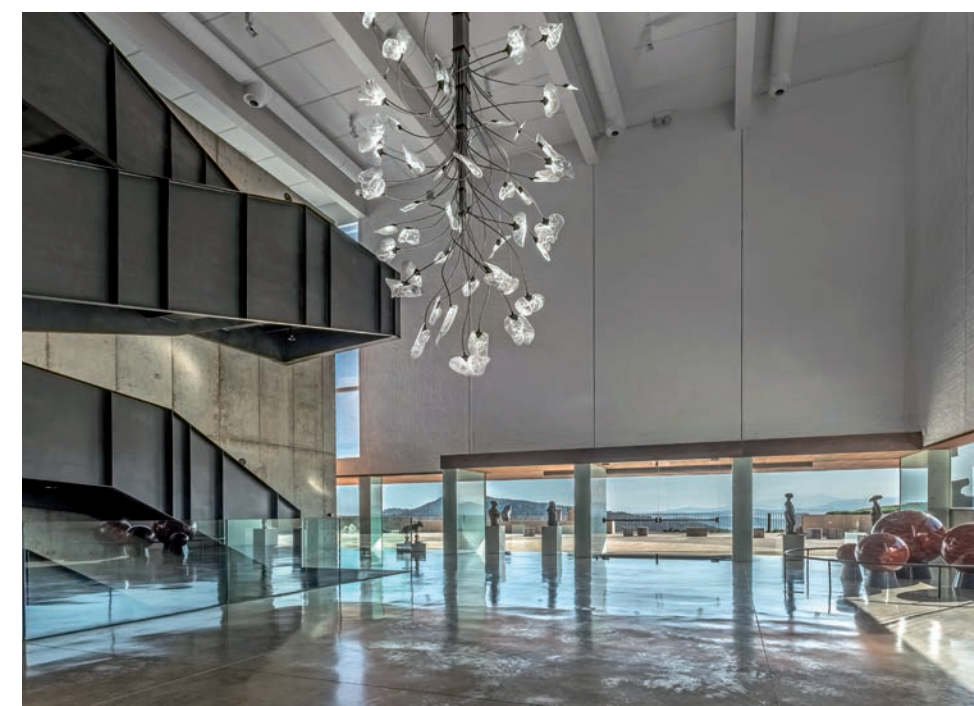
# LA FORTALESA SANT JULIA DE RAMIS

Aquest castell s'ha convertit en un espectacular projecte museístic i hotel·ler, de la mà d'empreses i professionals de renom.

## Vidre utilitzat:

L'ús del vidre tècnic de grans dimensions en el seu disseny arquitectònic canvia per complet la seva estètica, i li aporta **aïllament tèrmic i acústic**.

[VEURE PROJECTE](#)





# HOTEL PIOLETS PARK & SPA

Aquest hotel és el reflex del luxe i la comoditat a peu de pistes de Soldeu (Andorra).

## Vidrie utilitzat:

Vidresif ha proporcionat tots els vidres que requeria la reforma de l'hotel: **vidres de grans dimensions resistents i tolerants a l'adversa i extrema climatologia de la zona.**



[VEURE PROJECTE](#)



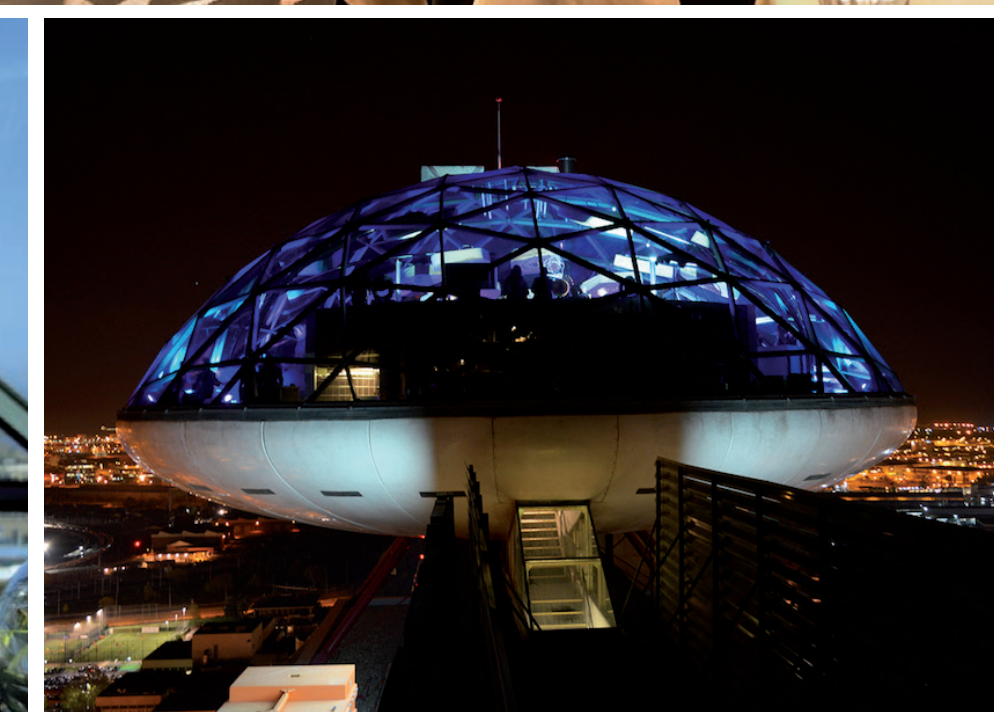
# HESPERIA BARCELONA TOWER

Aquest emblemàtic edifici s'ha convertit, des de la seva inauguració, en un símbol hotel·ler de Barcelona.

## Vidre utilitzat:

La seva complexa **cúpula de vidre amb vidres tintats de Vidresif**, ofereix unes vistes impressionants de la ciutat.

[VEURE PROJECTE](#)





# VIDRES TÈCNICS DE GRANS DIMENSIONS:

CADA NECESSITAT REQUEREIX LA MILLOR SOLUCIÓ

Vidresif pot respondre a qualsevol requeriment en equipaments urbanístics, ja que compta amb **equipaments urbanístics, ja que compta amb diversos**

## SOLARSIF

Ideal per a zones amb gran exposició solar i que proporciona el control total sobre la il·luminació que entra en l'espai.

## KSIF

vidres de baixa emissivitat que ofereix aïllament tèrmic i protecció.

## ACUSTICSIF

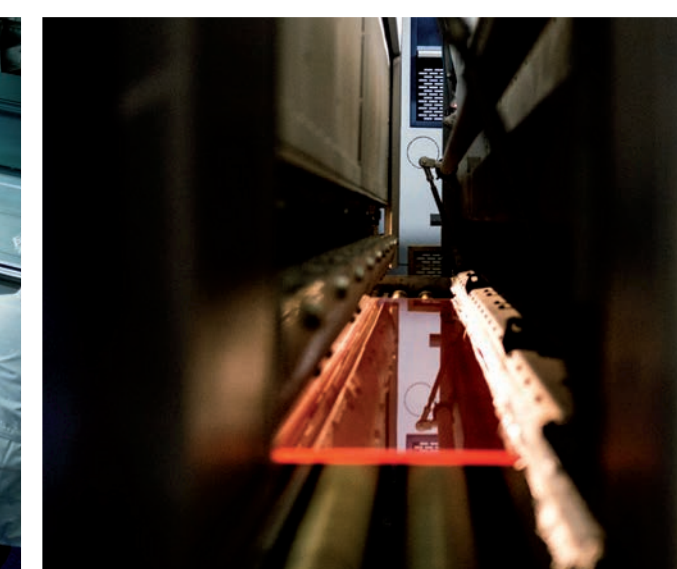
per a zones de gran concurrència, el màxim aïllament acústic per a la teva tranquil·litat i confort.

## A més d'altres models com:

**TSIF/LSIF** Protecció i seguretat

**VIDRESIF** Aïllament tèrmic

**TOTALSIF** Per a una protecció total





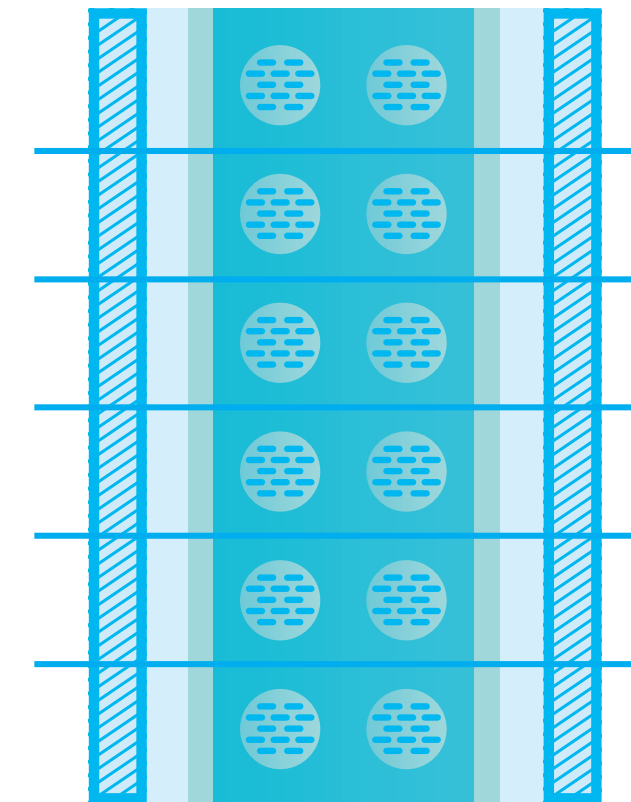
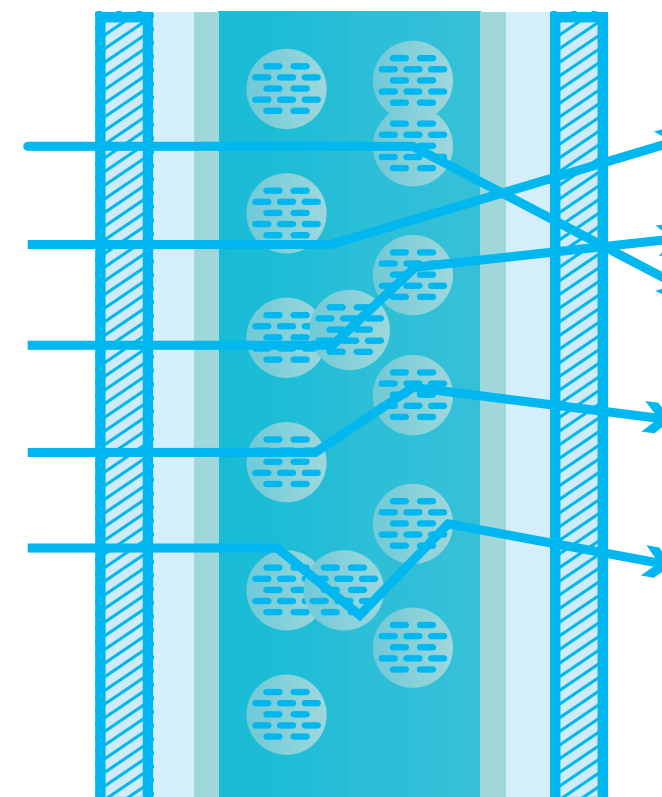
# ONSIF

## CANVIEM LA TEVA PERSPECTIVA

Espais avantguardistes, versàtils i multifuncionals, gràcies al nostre últim model **ONSIF**.

Gràcies a la composició d'un vidre laminat amb una pel·lícula de cristalls líquids de polímers dispersats (PDLC) intercalada entre dues fulles de vidre extraclar, que permet canviar l'aparença del vidre: **amb un simple corrent elèctric, l'estat del vidre canvia de translúcid a transparent.**

El corrent elèctric passa a través de la capa intermèdia PDLC, que alinea els cristalls microscòpics transformant l'estat del vidre translúcid en transparent, permetent així una total i clara visió a través del vidre, o un espai privat sense necessitat de cortines o altres elements.

**POWER ON****VIDRE TRANSPARENT****POWER OFF****VIDRE TRANSLÚCID**



Vidresif treballa al costat dels d'arquitectes i industrials,  
**que confien en la qualitat i professionalitat de l'empresa** per  
intervenir en equipaments urbans amb un paper fonamental en el territori.

*L'objectiu de Vidresif és oferir les màximes prestacions en cadascun dels seus  
projectes i promoure el correcte ús dels espais  
**amb un alt valor estètic i funcional.***



**VIDRESIF**  
SOLUCIONS TÈCNIQUES EN VIDRE

**VIDRESIF.COM**

